

BACHELOR EN FRANÇAIS  
DOMAINE PRINCIPAL  
(BA LET I)

BACHELOR EN FRANÇAIS  
DOMAINE PRINCIPAL  
DESCRIPTIF GÉNÉRAL

L'étude de la littérature française (domaine principal) commencera par une série de cours d'introduction vous permettant de vous familiariser avec les enjeux de l'analyse littéraire et de l'histoire de la littérature, du livre et de la lecture. L'accent sera ensuite mis sur l'acquisition de bases méthodologiques solides, comprenant une initiation à l'écriture critique. La formation aborde toutes les périodes de la littérature française (du Moyen âge à nos jours) par une alternance de cours d'histoire littéraire et de séminaires où vous serez encouragé-e-s à développer, dans le cadre de travaux personnels, vos capacités d'analyse et de réflexion. Les sujets de séminaire varient chaque semestre et couvrent une gamme très large, s'étendant des auteurs canoniques jusqu'à des problématiques interdisciplinaires. En linguistique, vous recevrez également une formation très complète sur les grands courants théoriques et sur les principes d'analyse du système de la langue allant de l'énonciation et de l'étude contrastive langue orale/écrite à la description du lexique et de la linguistique textuelle, sans oublier l'histoire de la langue des origines à aujourd'hui.

# BACHELOR EN FRANÇAIS

## DOMAINE PRINCIPAL

	CRÉDITS
1. INTRODUCTION À LA LITTÉRATURE	15
LT1: Cours d'introduction à la littérature	3
LT2: Cours de littérature (XIX <sup>e</sup> -XXI <sup>e</sup> )	6
LT3: Séminaire de littérature (XIX <sup>e</sup> -XXI <sup>e</sup> )	6
2. INTRODUCTION À LA LINGUISTIQUE	15
LG1: Cours d'introduction à la linguistique	6
LG2: Lexique et morphologie	3
LG3: Grammaire de l'énoncé	3
LG4: Cohérence textuelle et pragmatique	3
3. MÉTHODOLOGIE LITTÉRAIRE	15
LT4: Cours d'analyse littéraire	3
LT5: Exercices d'analyse littéraire	3
LT6: Méthodes et pratiques de recherche	6
LT7: Cours public	3
4. HISTOIRE DE LA LANGUE	15
HL1: Cours d'ancien français	3
HL2: Exercices d'ancien français	3
HL3: Histoire de la langue française	6
HL4: Questions de diachronie en linguistique	3
5. LITTÉRATURE PRÉMODERNE ET CLASSIQUE	15
LT8: Cours de littérature (XVI <sup>e</sup> -XVIII <sup>e</sup> )	6
LT9: Intertextes de la littérature française	3
LT10: Séminaire de littérature (XVI <sup>e</sup> -XVIII <sup>e</sup> )	6
6. COMPLÉMENTS DE LINGUISTIQUE	15
LG5: Énonciation et temps verbaux	3
LG6: Analyse de l'oral	6
LG7: Analyses linguistiques (BA LET I)	6
7. LITTÉRATURE MÉDIÉVALE	15
LT11: Cours d'histoire du livre et de la lecture	3
LT12: Cours de littérature médiévale	6
LT13: Séminaire de littérature médiévale	6
8. COMPÉTENCES TRANSVERSALES COMPLÉMENTAIRES	15



# MODULE 1

## INTRODUCTION À LA LITTÉRATURE

15  
CRÉDITS Introduction aux aspects généraux de la culture littéraire générale et de la littérature contemporaine.

### LT1 COURS D'INTRODUCTION À LA LITTÉRATURE

Panorama des grandes problématiques des études littéraires universitaires : débats critiques sur la nature, l'histoire et les fonctions de la littérature, principales notions qui y sont associées (esthétique, genres, identité...) et place qu'elle occupe dans les humanités, en relation avec les disciplines voisines.

examen écrit : 3 ECTS

### LT2 COURS DE LITTÉRATURE (XIX<sup>e</sup> - XXI<sup>e</sup> SIÈCLE)

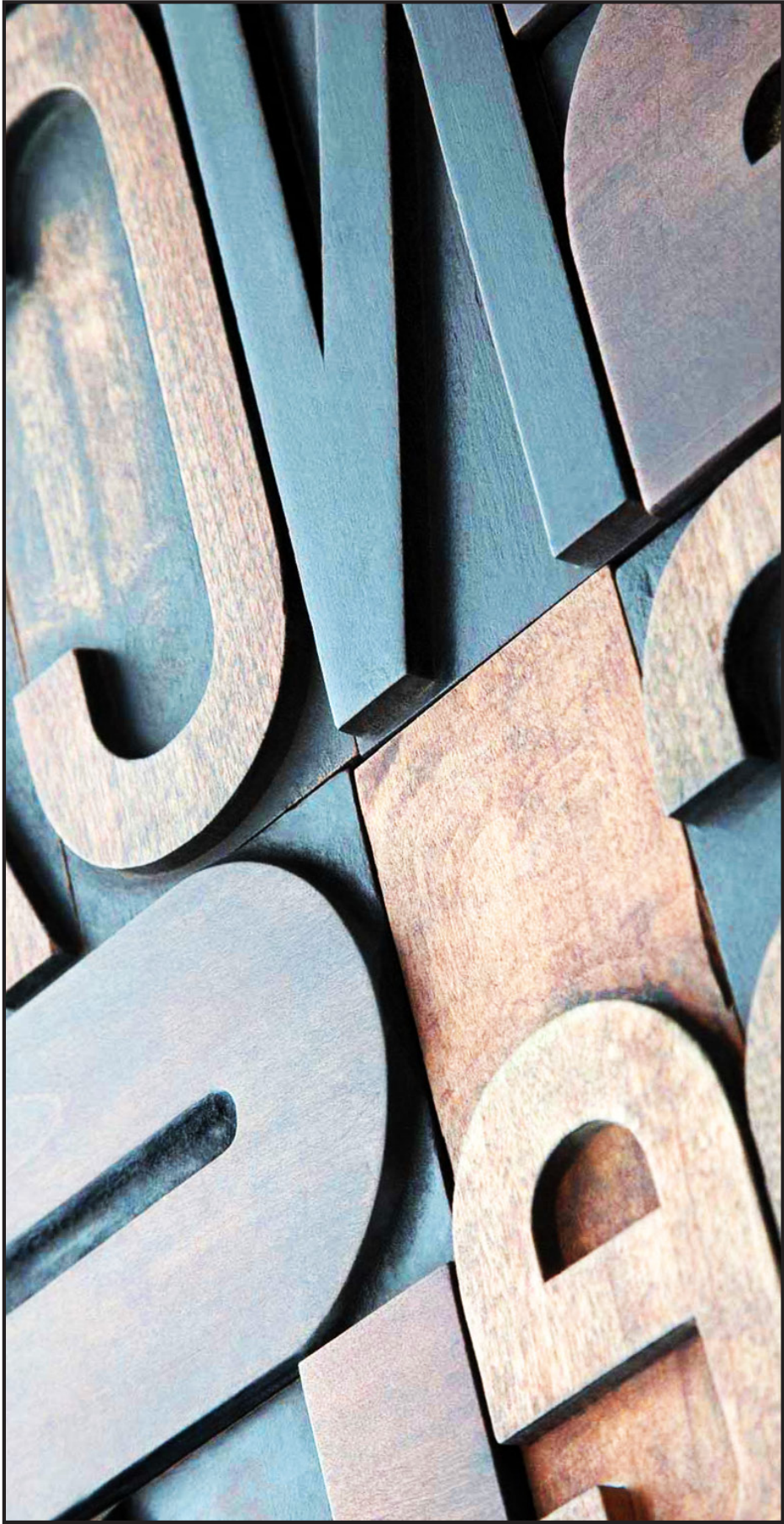
Présentation, étayée par une liste d'œuvres fondamentales à lire en parallèle, des grands mouvements ayant marqué la littérature française de la Révolution au début du XXI<sup>e</sup> siècle.

examen écrit : 6 ECTS

### LT3 SÉMINAIRE DE LITTÉRATURE (XIX<sup>e</sup> - XXI<sup>e</sup> SIÈCLE)

Approfondissement d'une ou de plusieurs œuvre(s) moderne(s) choisie(s) en fonction d'un mouvement littéraire, d'un genre ou d'une problématique spécifique de cette période.

travail écrit : 6 ECTS

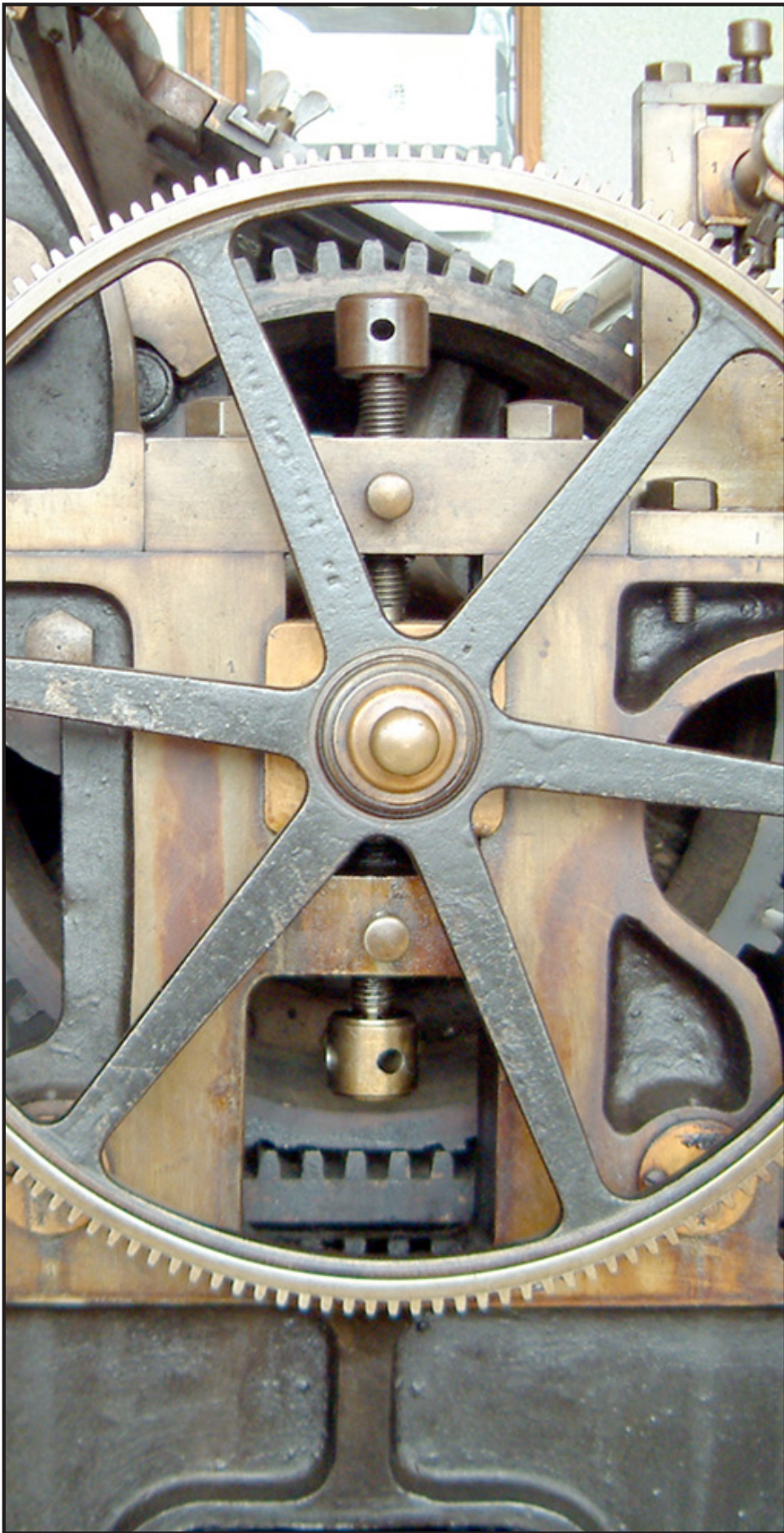


## MODULE 2

### INTRODUCTION À LA LINGUISTIQUE

15  
CRÉDITS Acquisition des connaissances  
nécessaires à l'analyse des textes et  
des discours.

- LG1 COURS D'INTRODUCTION À LA LINGUISTIQUE  
Présentation des grands courants de la linguistique française du XX<sup>e</sup> siècle et familiarisation avec l'approche descriptive des faits de langue.  
examen écrit : 6 ECTS
- LG2 LEXIQUE ET MORPHOLOGIE  
Présentation des notions élémentaires relatives à la formation des mots et à la construction de leur sens.  
examen écrit : 3 ECTS
- LG3 GRAMMAIRE DE L'ÉNONCÉ  
Approfondissement des règles syntaxiques, de la façon dont elles sont construites et de leurs variations dans les énoncés.  
examen écrit : 3 ECTS
- LG4 COHÉRENCE TEXTUELLE ET PRAGMATIQUE  
Analyse des mécanismes de construction des textes et étude des actes de langage, c'est-à-dire des actions accomplies par la parole, des significations implicites et des figures du discours.  
examen écrit : 3 ECTS





## MODULE 3

### MÉTHODOLOGIE LITTÉRAIRE

15  
CRÉDITS Développement des outils d'analyse  
et de recherche propres à la littérature  
française.

#### LT4 COURS D'ANALYSE LITTÉRAIRE

Etude des phénomènes textuels en tant que producteurs d'émotion et de signification dans différents types de textes (roman, poésie, théâtre, etc.).

examen écrit : 3 ECTS

#### LT5 EXERCICES D'ANALYSE LITTÉRAIRE

Mise en pratique de l'analyse littéraire (LT4) à travers des exercices de questionnement et d'interprétation textuels.

dossier d'exercices : 3 ECTS

#### LT6 MÉTHODES ET PRATIQUES DE RECHERCHE

Introduction à la recherche littéraire (utilisation des sources et des ressources documentaires) ainsi qu'à l'écriture critique (recherche du sujet, formulation et développement d'une problématique, planification et rédaction).

travail écrit : 6 ECTS

#### LT7 COURS PUBLIC

Etude d'une thématique d'intérêt plus général, traitée principalement à travers des textes français, mais également envisagée dans une perspective interdisciplinaire (littératures européennes, philosophie, histoire de l'art, etc.).

examen écrit: 3 ECTS



# MODULE 4

## HISTOIRE DE LA LANGUE

15  
CRÉDITS

Initiation à la langue française médiévale et présentation de l'histoire de la langue des origines à nos jours.

### HL1 COURS D'ANCIEN FRANÇAIS

Étude du français médiéval tel qu'il émerge dans les premiers textes en langues d'oc et d'oïl et réflexion étymologique sur les origines du français moderne.

examen écrit : 3 ECTS

### HL2 EXERCICES D'ANCIEN FRANÇAIS

Les réflexions présentées en HL1 seront mises en perspective par des exercices de lecture et d'analyse du français dans des textes médiévaux.

dossier d'exercices : 3 ECTS

### HL3 HISTOIRE DE LA LANGUE FRANÇAISE

Étude de l'évolution de la langue française des origines à nos jours. Accompagnée d'une liste de lecture, cette réflexion sur les mutations de la langue amènera un questionnement sur le futur d'une langue qui reste en changement constant.

examen écrit : 6 ECTS

### HL4 QUESTIONS DE DIACHRONIE EN LINGUISTIQUE

Approfondissement d'une thématique de linguistique diachronique liée à l'évolution de la langue, telle que l'histoire de l'orthographe, le clivage dialectes/langue nationale, l'enseignement de la grammaire, etc.

examen écrit : 3 ECTS



**MODULE 5**  
**LITTÉRATURE PRÉMODERNE**  
**ET CLASSIQUE (XVI<sup>e</sup>-XVIII<sup>e</sup> SIÈCLE)**

15  
CRÉDITS

Présentation de la culture littéraire en France, de la Renaissance à la Révolution française.

**LT8 COURS DE LITTÉRATURE (XVI<sup>e</sup> - XVIII<sup>e</sup> SIÈCLE)**

Histoire littéraire de la Renaissance aux Lumières au travers de textes éclairant la dynamique culturelle et les enjeux esthétiques de cette période. Les éléments du cours sont mis en perspective par la lecture, en parallèle, de quelques œuvres fondamentales de ces époques.

examen écrit : 6 ECTS

**LT9 INTERTEXTES DE LA LITTÉRATURE FRANÇAISE**

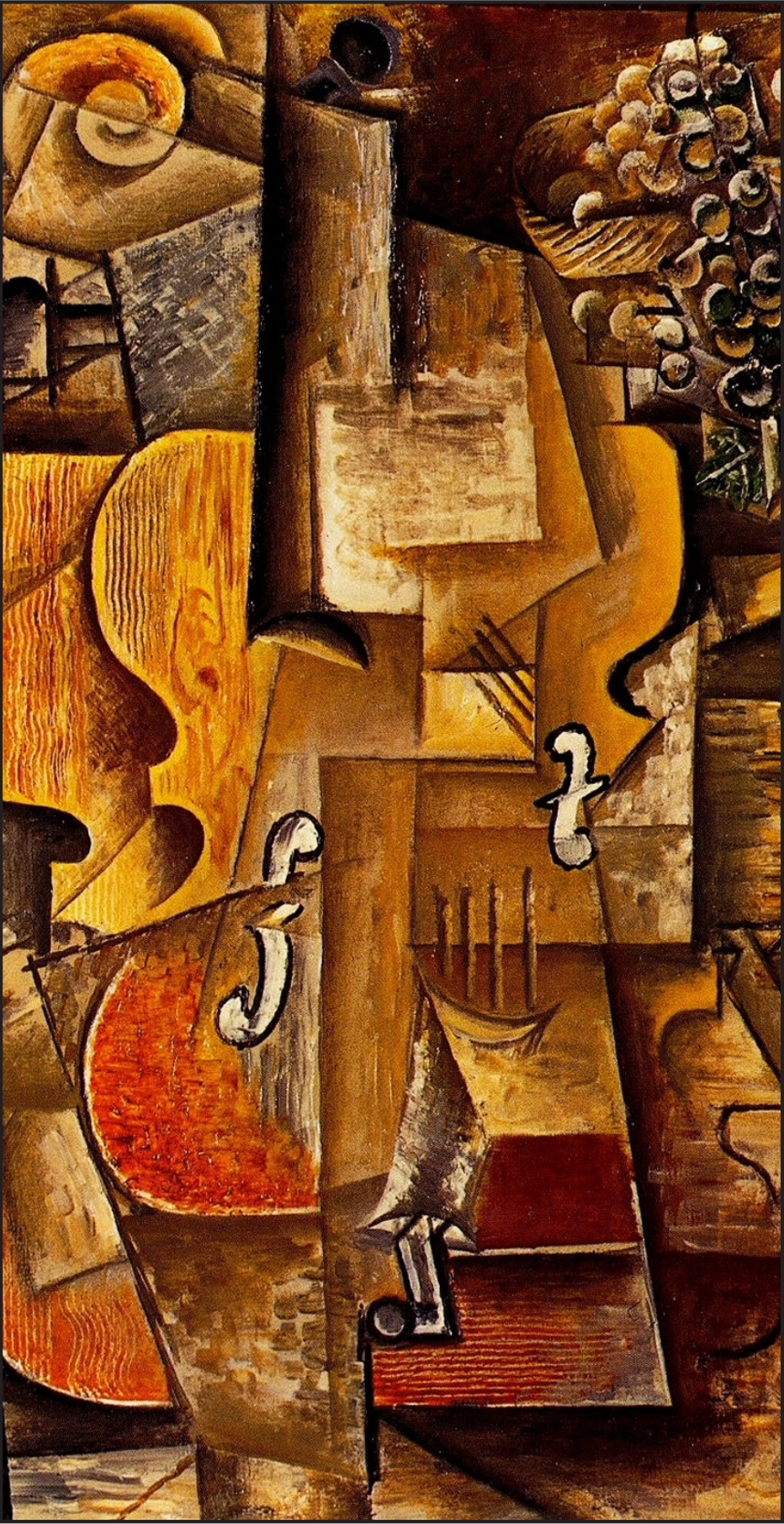
Présentation des grandes œuvres dont la littérature française s'est nourrie: écrits religieux, philosophiques, littératures «étrangères», etc.

examen écrit : 3 ECTS

**LT10 SÉMINAIRE DE LITTÉRATURE (XVI<sup>e</sup> - XVIII<sup>e</sup> SIÈCLE)**

Approfondissement d'une ou de plusieurs œuvre(s) choisie(s) en fonction d'un mouvement littéraire, d'un genre ou d'une problématique spécifique de cette période.

travail écrit : 6 ECTS



## MODULE 6

### COMPLÉMENTS DE LINGUISTIQUE

15      Fonctionnements du langage dans la  
CRÉDITS      communication orale et écrite.

#### LG5 ÉNONCIATION ET TEMPS VERBAUX

Théorie de l'énonciation et de l'interlocution; approche critique des temps verbaux, de leurs modes, de leurs aspects et leurs opérations discursives.

examen écrit : 3 ECTS

#### LG6 ANALYSE DE L'ORAL

Etude du système phonétique de la langue française au niveau notamment de l'articulation des sons, de l'intonation et du rythme; réflexions corollaires sur la prosodie et la syntaxe de l'oral.

travail écrit : 6 ECTS

#### LG7 ANALYSES LINGUISTIQUES (BA LET I)

Application des outils linguistiques à l'analyse des discours (enchaînement des mots, progression du sens, construction syntaxique et spécificités stylistiques) de types variés (théâtre, bande-dessinée, discours publicitaire, romans, etc.).

travail écrit : 6 ECTS





# MODULE 7

## LITTÉRATURE MÉDIÉVALE

15  
CRÉDITS

Présentation de la culture littéraire du Moyen Âge et des premiers grands textes de langue française.

### LT11 HISTOIRE DU LIVRE ET DE LA LECTURE

Sensibilisation aux pratiques de lecture, aux modes de circulation et aux réalités socio-économiques des textes selon l'évolution de leurs supports (*codices*, manuscrits, imprimés, internet).

examen écrit : 3 ECTS

### LT12 COURS DE LITTÉRATURE MÉDIÉVALE

Histoire littéraire du Moyen Âge à travers les textes qui en éclairent la dynamique culturelle et les enjeux esthétiques. Ces réflexions sont mises en perspective par la lecture, en parallèle, de quelques grandes œuvres en ancien ou en moyen français.

examen écrit : 6 ECTS

### LT13 SÉMINAIRE DE LITTÉRATURE MÉDIÉVALE

Formation aux pratiques de lecture des textes médiévaux, aux techniques d'analyse et à la réflexion intertextuelle à partir d'une œuvre, d'un auteur ou d'une problématique spécifique à la période s'étendant du XII<sup>e</sup> au XV<sup>e</sup> siècle.

travail écrit : 6 ECTS



## MODULE 8

### COMPÉTENCES TRANSVERSALES COMPLÉMENTAIRES (CTC)

15  
CRÉDITS Compléments interdisciplinaires dits  
«softskills» effectués dans des champs  
d'études voisins du français.

#### OPTIONS RECOMMANDÉES (MAIS FACULTATIVES)

- Autres langues et littératures
- Histoire, histoire de l'art
- Langue latine
- Culture antique

#### AUTRES OPTIONS

Il est bien sûr possible de choisir d'autres cours dans l'éventail de l'offre facultaire (philosophie, psychologie, sciences des religions, anthropologie, etc.). La liste des CTC qui vous sont ouverts est publiée chaque semestre.

Si vous souhaitez suivre en CTC un enseignement dans une autre faculté (Sciences, Droits, Economie ou Théologie) vous devrez simplement adresser une demande motivée à la conseillère aux études du Domaine Français.

## EXAMEN DE PREMIÈRE ANNÉE

En Bachelor «domaine principal», 4 unités d'enseignement font l'objet d'un traitement particulier et constituent l'«examen de première année» :

LT1 : Cours d'introduction à la littérature

LT2 : Cours de littérature (XIX<sup>e</sup>-XXI<sup>e</sup>)

LG1 : Cours d'introduction à la linguistique

HL3 : Histoire de la langue

Ces unités ne sont pas compensables. Elles doivent donc nécessairement être validées en elles-mêmes par une note égale ou supérieure à 4.

Par ailleurs, ces 4 unités doivent être validées au plus tard avant le début du cinquième semestre des études.

Une troisième tentative insuffisante dans l'une ou l'autre de ces 4 unités ou une non validation de ces 4 unités dans le délai imparti entraîne automatiquement un échec définitif.

Toutes les autres unités d'enseignement sont compensables et doivent simplement être validées en moyenne de module pour l'obtention du Bachelor.

# RECOMMANDATIONS

## PREMIÈRE ANNÉE

Dans la mesure où les unités d'enseignement composant l'«examen de première année» (LT1 - LT2 - LG1 - HL3) doivent être validées avant le début du 5ème semestre d'études, nous vous recommandons de les suivre rapidement, ce qui semble d'autant plus logique qu'il s'agit de cours propédeutiques.

Hors de ce délai de validation impératif de l'«examen de première année», vous êtes parfaitement libres de choisir les unités d'enseignement que vous souhaitez suivre en première, deuxième ou troisième année en fonction de vos disponibilités et de vos intérêts.

Néanmoins, si vous préférez commencer vos études avec un cadre mieux défini, nous pouvons vous proposer, à simple titre indicatif, les enseignements suivants :

### PREMIER SEMESTRE

LT1: Cours d'introduction à la littérature (3)

LT2: Cours de littérature (XIX<sup>e</sup>-XXI<sup>e</sup>) (6)

LG1: Cours d'introduction à la linguistique (6)

### DEUXIÈME SEMESTRE

HL3: Histoire de la langue française (6)

LT11: Cours d'histoire du livre et de la lecture (3)

LG4: Cohérence textuelle et pragmatique (3)

### + PREMIER OU DEUXIÈME SEMESTRE

LT6: Méthodes et pratiques de recherche (6)

LT3: Séminaire de littérature (XIX<sup>e</sup>-XXI<sup>e</sup>) (6)